

بَحْثُ حَسْرَاتِ طَيِّبَةٍ وَيَطْرِيَّةٍ

تقديم الطالب/ أحمد القويحي
إشراف الدكتور/ عزام الأحمد

نموذج تشخيص حشرة طيبة وبيطرية

العائل النباتي: أراضي جبلية

تاريخ جمع العينة: ٠٣-١٠-١٤٢٤

طريقة الجمع: الشبكة

مكان الجمع: منطقة الفقرة - ٥٠ كلم المدينة المنورة

الاسم العربي: الذباب الأخضر

الاسم العلمي: *Lucilia spp*

العائلة: Calliphoridae

تحت رتبة: Cyclorrhapha

الرتبة: Diptera

دورة حياة الحشرة:

يتوالد ذباب هذه الفصيلة بصفة عامة في المواد العضوية الحيوانية المتحللة. بعضها يتخير أماكن لوضع البيض و يسقط بعض البيض على الجلد واللحم ونفايات الذبائح حيث تجد اليرقات الفاقسة غذاءها حولها. وتلجأ بعض الحشرات الى وضع البيض في الجروح المفتوحة في الإنسان والحيوان، ويصبح الجرح بعد فترة مصابا بعدد كبير من اليرقات التي قد تتلف الأنسجة المجاورة للجرح، الحشرة الكاملة في حجم الذبابة المنزلية. أجزاء الفم من النوع اللاعق.

Lucilia spp الذبابة الخضراء



نموذج تشخيص حشرة طبية بيطرية

العائل: على لحم الذبائح بعد السلخ
طريقة الجمع: الشبكة

تاريخ الجمع: ٣-١٠-١٤٢٤
مكان الجمع: الفقرة - ٥٠ كلم المدينة المنورة
الاسم العربي: ذبابة اللحم

الاسم العلمي: Sarcophaga sp

العائلة: Sarcophagidae

تحت رتبة: Cyclorrhapha

الرتبة: Diptera

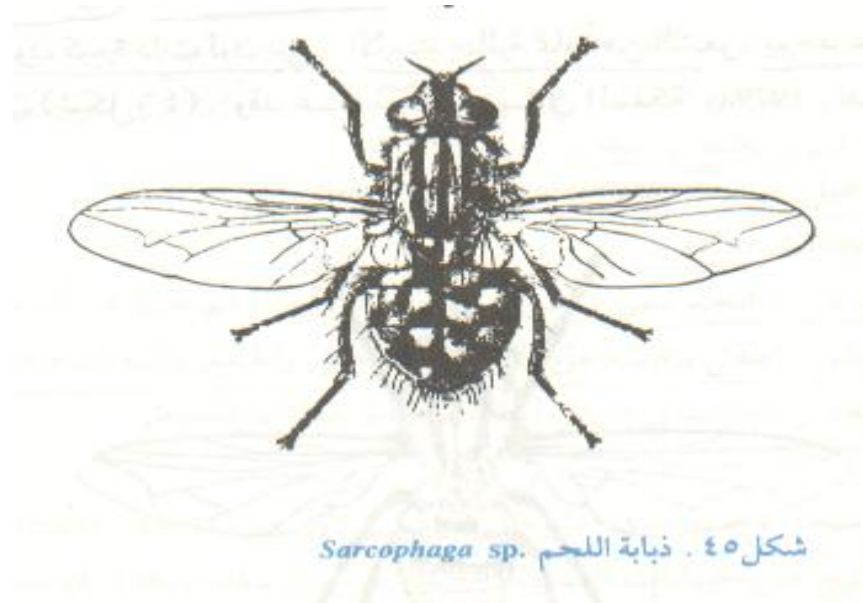
دورة الحياة:

تلد الإناث يرقات تسقطها على اللحم المتعفن أو المواد العضوية المتحللة أو على البراز أو على الجروح المتقيحة للإنسان.

وصف الحشرة:

العيون حمراء اللون. النصف الطرفي من الأرسا خال من الشعر. يوجد على البطن مربعات إردوازية ومخضرة أو فضية تختلف في مظهرها تبعاً لانعكاسات الضوء عليها. نهاية البطن في الذكر ذات لون بني،

Sarcophaga sp ذبابة اللحم



نموذج تشخيص حشرة طيبة بيطرية

العائل: على فضلات اللحم

طريقة الجمع: الشبكة

تاريخ الجمع: ٣-١٠-١٤٢٤

مكان الجمع: الفقرة-٥٠ كلم المدينة المنورة

الاسم العربي: الذبابة المنزلية

الاسم العلمي: Musca domestica

الرتبة: Diptera

العائلة: Muscidae

تحت رتبة: Cyclorrhapha

دورة الحياة:

يبدأ التزاوج بعد خروج الإناث من العذارى بمد ٢٤ ساعة أو أكثر ويتم التلقيح عادة مرة واحدة. وتبدأ الإناث في وضع البيض بعد ٢-١٢ يوما من خروجها من العذراء. وتميل الإناث إلى التجمع عند وضع البيض في مجموعات. تضع الأنثى بيضها في شكل كتل على دفعات يفصل بين كل منها فترة ٣-٤ أيام وتضم كل كتلة ١٠٠-١٥٠ بيضة. ويفقس البيض خلال ٨-٢٤ ساعة قد تطول المدة إلى ٢-٤ أيام أو أكثر تبعا لدرجة حرارة الجو. وتتحرك اليرقات حديثة الفقس في أكوام. وتساعد الحرارة المرتفعة نسبيا على سرعة نمو اليرقات. وتنسلخ اليرقة مرتين خلال ٥-١٤ يوما. وتتوقف اليرقة التامة النمو عن التغذية وتتحرك نحو قاعدة الكومة قرب سطح الأرض حيث يكون المكان أكثر جفافا و أقل حرارة وتتحول إلى عذراء برميلية الشكل. تخرج الحشرة الكاملة بشق الجلد شقا مستديرا وذلك بعد ٣-١٠ أيام من العذراء. ويستغرق الجيل حوالي ٧-٢٥ يوما وقد يطول تبعا للظروف البيئية من غذاء وحرارة ورطوبة. وتعيش الحشرة الكاملة فترة تتراوح ما بين ١٩-٣٠ يوما.

Musca domestica الذبابة المنزلية



نموذج تشخيص حشرة طبية بيطرية

تاريخ الجمع: ٢٧-٠٩-١٤٢٤
مكان الجمع: مزرعة العثيم - الدرعية
الاسم العربي: الصرصور الألماني
الاسم العلمي: *Blatella germanica*
العائلة: Blattidae
الرتبة: Dictyoptera

دورة الحياة: تضع الاناث الملقحة بيضها في اكياس مسننة الحافة وتحمل الانثى كيس البيض في مؤخرتها لمدة قد تصل الى اسبوع ثم تضعه قبل الفقس بقليل في الشقوق والفجوات والأركان يفقس البيض عادة بعد ١ الى ٣ شهور ولايفقس البيض كله وتخرج الحوريات التي يكون لونها فاتحاً بعد الفقس وبعد كل انسلاخ ثم يصبح اللون داكناً بعد ذلك تنسلخ الحورية عدة مرات سبع مرات في الصرصور الألماني ويبلغ طول مدة طور الحورية حوالي ٦ اشهر في الالماني تخرج بعدها الحشرة كاملة.

نموذج تشخيص حشرة طيبة بيطرية

العائل: المنحل
طريقة الجمع: الشبكة

تاريخ الجمع: ٢٧-١٠-١٤٢٤

مكان الجمع: المزرعة التعليمية

الاسم العربي: الدبور

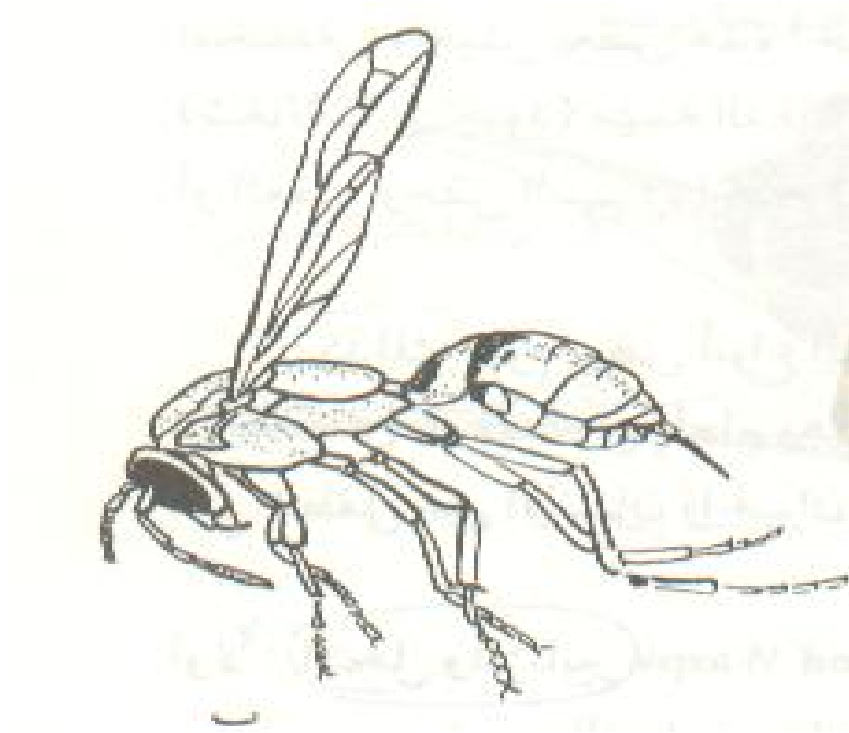
الاسم العلمي: *Polistes spp*

العائلة:

الرتبة: Hymenoptera

دورة الحياة:

Polistes spp الزنابير



نموذج تشخيص حشرة طيبة بيطرية

العائل: على الأرض

طريقة الجمع: باليد

تاريخ الجمع: ١٥-١٠-١٤٢٤

مكان الجمع: المستودع- الشفا

الاسم العربي: النمل

الاسم العلمي:

العائلة:

الرتبة: Hymenoptera

دورة الحياة:

النمل



نموذج تشخيص حشرة طيبة بيطرية

تاريخ الجمع: ١٦-١٠-١٤٢٤
مكان الجمع: مزرعة القحطاني - الخرج
الاسم العربي: قراد الجمل
الاسم العلمي: *Hyalomma dromedarii*
العائلة: Ixodidae (عائلة القراد الجامد)
الرتبة: Acarina (رتبة القراد والحلم)
دورة الحياة:

تمر دورة الحياة في القراد بأربعة أطوار هي طور البيضة ثم طور اليرقة (ذات ثلاثة أزواج من الأرجل) ثم طور الحورية (وهو ذو أربعة أزواج من الأرجل) ثم طور الحيوان الكامل (وهو ذو أربعة أزواج من الأرجل وجهاز تناسلي تام التكوين).